

Combio-868 /-915

e l e r o

Combio-868 JA /-915 28500.0006

Combio-868 RM /-915 28520.0006

Combio-868 RM/RevoLine /-915 28525.0006



(HU) Kezelési útmutató (Fordítás)

A kezelési útmutatót őrizze meg!

Útmutatások a biztonsághoz	3
Általános tudnivaló	4
Rendeltetésszeri használat	5
A rádiójel optimális használata	5
Rögzítési lehetőségek	6
Combio-868 JA /-915 relaxa hajtásokhoz	7
Combio-868 RM /-915 csőmotorokhoz	8
Csatlakoztatás és felszerelés	9
Combio-868 JA /-915 relaxa hajtásokhoz	9
Combio-868 RM /-915 elero csőhajtásokhoz, bedugható kábellel (végálláskapcsoló hajtás).....	10
Combio-868 RM /-915 elero csőhajtásokhoz, bedugható kábellel (ACS-E elektronika hajtás) redőnyökhöz	11
Combio-868 RM /-915 csőhajtásokhoz, nem bontható kábellel (végálláskapcsoló hajtás)	12
Combio-868 RM /-915 elero csőhajtásokhoz, nem bontható kábellel (CSM-E elektronika hajtás) textil napvédőhöz	13
Miszaki adatok	14
Útmutatások a hibakereséshez	15



FIGYELMEZTETÉS!



Fontos útmutatások a biztonsághoz! Tartsa be az alábbi utasításokat.

Áramütés veszély.

A os hálózatra csak ilyen munka végzésére jogosult szakembernek szabad csatlakozni.

- Vizsgálja meg rendszeresen, hogy a berendezés nem kopott-e el vagy nem rongálódott-e meg.
- A helyi áramszolgáltató előírásait, valamint a VDE 100 vizes és nedves helyiségekre vonatkozó rendelkezéseit a csatlakozáskor be kell tartani.
- Legyen figyelemmel az országos rendelkezésekre is.
- Csak eredeti **elero** alkatrészeket használjon fel változtatás nélkül.
- Ne engedjen senkit a berendezés közelébe, amíg nyugalomban áll.
- Ha a berendezésen munkát (pl. karbantartást) kell végeznie, mindig válassza le a berendezést az áramellátó hálózatról.
- Tartsa távol a gyerekeket a vezérlőktől.
- A vezérlést csak úgy szabad beépíteni, hogy eső ne érhesse.

Általános tudnivaló / rendeltetésszeri használat

Általános tudnivaló

A Combio-868 /-915 rádió vevővel rádióhullámokkal mikódтетett motorrá bővítheti a váltóáramú hajtásait.

Rendeltetésszeri használat

A Combio-868 JA/RM/RevoLine /-915 készüléket **csak** redőny és napvédő, valamint relaxa (zsaluzia) mikódтетésére szabad használni.

- Tartsa szem előtt, hogy rádiós berendezéseket **nem** szabad üzemeltetni, ha az illető területen fokozott jelentőséggel bír az üzemzavar kockázata (pl. kórházakban, repülőtereken).
- A távirányítót csak olyan készülékeknél és berendezéseknél szabad használni, amelyeknél a kézi jeladóban vagy vevőben jelentkező mikódтетési zavar nem jelent veszélyt emberre, állatra vagy dologra nézve, vagy ahol az ebből eredő kockázatot más biztonsági berendezésekkel fedezik.
- A készülék semmiféle védelmet nem nyújt az üzemszerien ugyanabban a frekvenciatartományban üzemelő más távközlő berendezések és végberendezések (így pl. rádiós berendezések).
- A rádióvevőt csak a gyártó által jóváhagyott készülékekkel és berendezésekkel szabad összekötni.

A rádiójel optimális használata

A rádiójel optimális használata

- Az antennát ne törje meg.
- Az antennát nem szabad lerövidíteni vagy meghosszabbítani.
- Gyenge vétel esetén az antennát helyezze máshova.
- Az antennát úgy helyezze el, hogy lehetőleg szabadon álljon.
- Az antenna nem érintkezhet fém tárggyal.
- Több vevő használata esetleg üzemzavarokhoz vezethet.

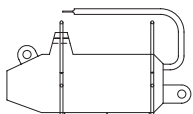
Útmutatás: Megzavarhatják a vételt az olyan rádiós berendezések, amelyek ugyanazon a frekvencián adnak.

Szem előtt kell tartani, hogy a rádiójelek hatótávolságát meghatározott törvények és az építési rendszabályok korlátozzák.

Rögzítési lehetőségek

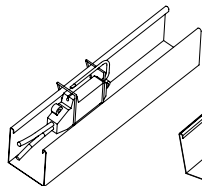
Rögzítési lehetőségek

Combio-868 JA /-915

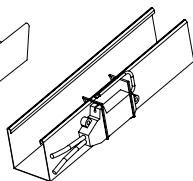


Combio
kengyellel

1. Dugja be a Combio-868 JA /-915 eszközt a rögzítőkapocsba.



Kengyeles
Combio belül

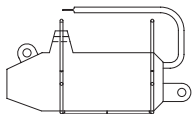


Kengyeles
Combio kívül

2. Rögzítse a Combio-868 JA /-915 eszközt + kapcsot a csatorna belsején/vagy külsején.

Rögzítési lehetőségek

Combio-868 RM /-915



Combio
kengyellel

1. Ragassza rá a mellékelt ragasztószalagot a Combio-868 RM /-915-re.

Combio-868 JA /-915

Combio-868 JA /-915 reluxa hajtásokhoz

A Combio-868 JA /-915 reluxa hajtásokkal történő használatra alkalmas. A Combio-868 JA /-915-nak léptető üzemmódja van, amellyel pontos állásba lehet fordítani a lamellákat. Ha mindaddig nyomva tartja a kézi jeladón lévő gombot, amíg a LED rövid időre el nem alszik, a vevő öntartásba megy.

A kézi jeladóval lehet tárolni a lamellák közbenső helyzetét és valamelyik fordulási helyzetét (D lásd a jeladó útmutatóját).

Combio-868 RM /-915

Combio-868 RM /-915 csőmotorokhoz

A Combio-868 RM /-915 csőmotorokkal együtt redőnyöknél és napvédő berendezéseknél történő használatra alkalmas. Parancs kiadásakor a vevő azonnal öntartásba megy.

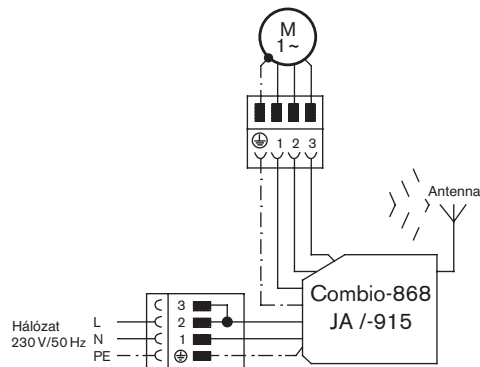
A kézi jeladóval valamelyik közbenső helyzetet tárolni lehet.

Azonfelül, napvédő berendezéseknél a napellenző anyag feszességét, redőnyöknél pedig szellőző helyzetet lehet programozni (D lásd a jeladó útmutatóját).

Csatlakoztatás és felszerelés

Combio-868 JA /-915 reluxa hajtásokhoz

1. Helyezze üzembe a hajtást a szerelőkábelrel és állítsa be a végálláskapcsolót fenn és lenn.
2. Vigye el a ponyvát a szerelőkábelrel középpállásba.
3. Kapcsolja ki a hálózati feszültséget.
4. Húzza ki a szerelőkábelt.
5. Kösse össze a rádió vevő Hirschmann lengő aljzatát a hajtás csatlakozódugójával.
6. Kösse össze a rádió vevő Hirschmann lengő aljzatát a hálózati vezeték lengő aljzatával.

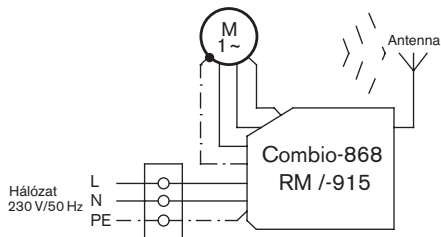


7. Erősítse le a rádió vevőt.
8. Kapcsolja vissza a hálózati feszültséget.
9. Tanítsa be a jeladót (D a jeladó útmutatóját).

Csatlakoztatás és felszerelés

Combio-868 RM /-915 elero csőhajtásokhoz, bedugható kábel- lel (végálláskapcsoló hajtás)

1. Kapcsolja ki a hálózati feszültséget.
2. Csavarhúzóval nyomja el a hajtás készüléksatlakozójának reteszelőjét a vezeték felé.
3. Húzza ki a csatlakozódugót.
4. Dugja be a rádió vevő motorjának vezetékét a hajtásba.
5. Kösse össze szakszerűen a Combio-868 RM /-915 hálózati vezetékét a hálózati feszültséggel.



Csatlakozás jelölése	Csatlakozóér színe 230 V
L	barna
N	kék
PE	zöld/sárga

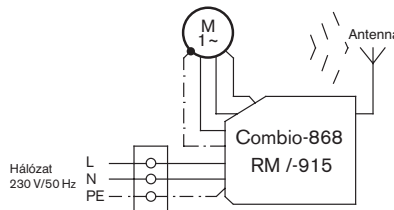
Útmutatás: Az antennát nem szabad lerövidíteni vagy meghosszabbítani.

6. Erősítse le a rádió vevőt.
7. Kapcsolja vissza a hálózati feszültséget.
8. Tanítsa be a jeladót (D a jeladó útmutatóját).
9. Szerelje fel a ponyvát és állítsa be a végálláskapcsolót.

Csatlakoztatás és felszerelés

Combio-868 RM /-915 elero csőhajtásokhoz, bedugható kábel- lel (ACS-E elektronika hajtás) redőnyökhöz

1. Kapcsolja ki a hálózati feszültséget.
2. Csavarhúzóval nyomja el a hajtás készüléksatlakozójának reteszelőjét a vezeték felé.
3. Húzza ki a csatlakozódugót.
4. Dugja be a rádió vevő motorjának vezetékét a hajtásba.
5. Kösse össze szakszerűen a Combio-868 RM /-915 hálózati vezetékét a hálózati feszültséggel.



Csatlakozás jelölése	Csatlakozóér színe 230 V
L	barna
N	kék
PE	zöld/sárga

6. Erősítse le a rádió vevőt.
7. Kapcsolja vissza a hálózati feszültséget.
8. Tanítsa be a jeladót (D a jeladó útmutatóját).

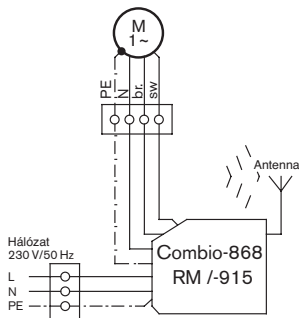
Útmutatás: Kézzel forgassa el a feltekerő tengelyt a megfelelő irányban.

9. Szerelje fel a ponyvát és öntanuló módban helyezze üzembe a hajtást.

Csatlakoztatás és felszerelés

Combio-868 RM /-915 csőhajtásokhoz, nem bontható kábellel (végállskapcsoló hajtás)

1. Kapcsolja ki a hálózati feszültséget.
2. Vágja le a rádió vevő készülékcsatlakozóját.
3. Készítse elő a vezetékét a csatlakoztatásra (köpenyt és szigetelést távolítsa el).
4. Kösse össze szakszerűen a hajtás és a Combio-868 RM /-915 motorjának vezetékét szakszerűen (csatlakoztatásnál ügyeljen a színegyezésre).
5. Kösse össze szakszerűen a Combio-868 RM /-915 hálózati vezetékét a hálózati feszültséggel.



Csatlakozás jelölése	Csatlakozóér színe 230 V
▼/▲	barna
▼/▼	fekete
N	kék
PE	zöld/sárga

Csatlakozás jelölése	Csatlakozóér színe 230 V
L	barna
N	kék
PE	zöld/sárga

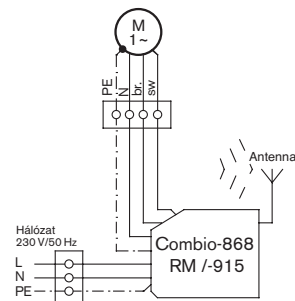
6. Erősítse le a rádió vevőt.
7. Kapcsolja vissza a hálózati feszültséget.
8. Tanítsa be a jeladót (D a jeladó útmutatóját).
9. Szerelje fel a ponyvát és állítsa be a végállskapcsolót, amennyiben még nem állította be a végállskapcsolókat a szerelőkábelrel.

Csatlakoztatás és felszerelés

Combio-868 RM /-915 elero csőhajtásokhoz, nem bontható kábellel (CSM-E elektronika hajtás) textil napvédőhöz

Útmutatás: A CSM-E hajtásokat nem szabad a Combio-868 RM /-915 készüléken lévő készülékcsatlakozóval csatlakoztatni!

1. Helyezze üzembe a hajtást a szerelőkábelrel (véghelyzeteket programozza be).
2. Vigye el a ponyvát a szerelőkábelrel középállásba.
3. **Kapcsolja ki a hálózati feszültséget.**
4. Kösse le a szerelőkábelrel.
5. Vágja le a rádió vevő készülékcsatlakozóját.
6. Készítse elő a vezetékét a csatlakoztatásra (köpenyt és szigetelést távolítsa el).
7. Kösse össze szakszerűen a hajtás és a Combio-868 RM /-915 motorjának vezetékét szakszerűen (csatlakoztatásnál ügyeljen a színegyezésre).
8. Kösse össze szakszerűen a Combio-868 RM /-915 hálózati vezetékét a hálózati feszültséggel.



Csatlakozás jelölése	Csatlakozóér színe 230 V
▼/▲	barna
▲/▼	fekete
N	kék
PE	zöld/sárga

Csatlakozás jelölése	Csatlakozóér színe 230 V
L	barna
N	kék
PE	zöld/sárga

10. Erősítse le a rádió vevőt.
11. Kapcsolja vissza a hálózati feszültséget.
12. Tanítsa be a jeladót (D a jeladó útmutatóját).

Miszaki adatok

	Combio-868 JA /-915 (Reluxa hajtások)	Combio-868 RM /-915 (Csőhajtások)
Névleges feszültség	230 V	230 V
Frekvencia	50 Hz	50 Hz
Max.	450 W	450 W
Védettség	IP 56	IP 56
Megengedett környezeti hőmérséklet	-20 - +70°C	-20 - +70°C
Rádiófrekvencia	868/915 MHz-es sáv	868/915 MHz-es sáv
Hálózati vezeték	0,5 m Hirschmann csatlakozóval	3 m
Motorvezeték	0.25 m Hirschmann lengő aljzattal	0.25 m készülék-csatlakozóval
Méretetek mm-ben	Ho 100 x Szé 40 x Ma 15	Ho 100 x Szé 40 x Ma 15
Jeladók maximális száma	16	16

Miszaki adatok / Útmutatások a hibakereséshez

	Combio-868 RM/RevoLine /-915 (Csőhajtások)
Névleges feszültség	230 V
Frekvencia	50 Hz
Max.	450 W
Védettség	IP 56
Megengedett környezeti hőmérséklet	-20 - +70°C
Rádiófrekvencia	868/915 MHz-es sáv
Hálózati vezeték	3 m
Motorvezeték	0.25 m Mini Plug
Méretetek mm-ben	Ho 100 x Szé 40 x Ma 15
Jeladók maximális száma	16

Útmutatások a hibakereséshez

Üzemzavar	Hibaok	Elhárítás
Nincs vétel	1. Jeladót nem tanították be. 2. Nincs hálózati feszültség.	1. Jeladót betanítani. 2. Hálózatot visszkapcsolni.
Rossz a vétel	A vevő előnytelen helyzetben van.	A vevő vagy az antenna helyzetét módosítani.
Ponyvamoszgató rossz irányban indul el.	Írányokat rosszul tanították be.	Jeladót törölni és jól betanítani.

elero GmbH
Antriebstechnik
Maybachstr. 30
73278 Schlierbach
info@elero.de
www.elero.com
